

# CS-1000

HEAD SHELL

# Phaseation

## 取扱説明書

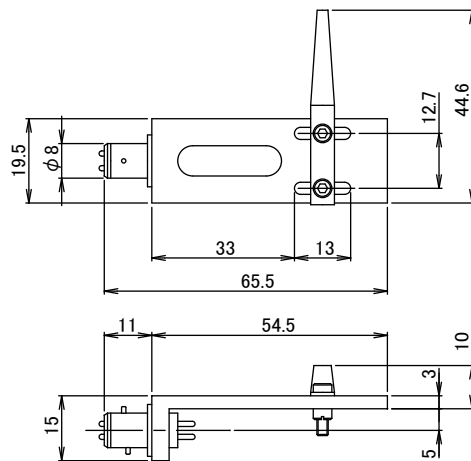
この度はCS-1000をお買い上げいただき有難うございます。本品はフォノピックアップカートリッジをご使用のユニバーサルアームと組合わせて最良の状態でお使いいただくためにご用意いたしました。この取扱説明書をよくお読みになり、正しくお取扱の上、末永くご愛用いただきますようお願い申し上げます。

### ● 取り付け留意点

1. シェルリード線とカートリッジ端子との左右極性を合わせて接続して下さい。
2. ピックアップ・アーム指定のオーバーハング位置に合わせてカートリッジをシェルにしっかりと固定して下さい。  
ネジを締める際、カートリッジの取り付け位置の左右のバランスがくずれないように注意して下さい。
3. シェルをピックアップ・アームに左右の傾きが無いように注意してしっかりと取り付けして下さい。  
(端子部のゴムリングは音質のためには除去したほうが良いので添付していません。)
4. シェルリード線が差し込まれる端子やコネクター端子を直接素手で触れないでください。腐食や接触不良から音質劣化を促進する恐れがあります。
5. ピックアップ・アームの高さと針圧を調整してください。

### ● 仕様

1. 材質 ジュラルミン削り出し
2. 処理 DLC(Diamond Like Carbon)処理
3. 重量 13.8g  
(リードワイヤー、指掛け、取り付けネジM2.6x10、ナット、ワッシャー含む)
4. リードワイヤー ポリウレタン被覆高純度銅線によるリッツ線  
※外観及び仕様は改良の為に予告なく変更することがあります。



主要寸法図

### ● 付属品

1. リードワイヤー(リッツ線) : 4本
2. 指掛け : 1ヶ
3. 取り付けネジ(M2.6x6、M2.6x10、M2.6x16) : 各2本
4. 取り付けナット(アルミ材) : 2ヶ
5. ワッシャー : 4枚
6. ネジ締め付け用六角レンチ : 1ヶ

### ● お知らせ

本品は全面がDLC処理されておりますが、裏面(カートリッジ取り付け面)は表面とは光沢感が異なる場合があります。

製造・販売 協同電子エンジニアリング株式会社 〒224-0053 横浜市都筑区池辺町4900-1 電話 045-934-5234

Phaseation

## 保証書

### < 無料修理規定 >

1. 取扱説明書に従った正常な使用状態で故障した場合に、お買い上げの販売店、又は弊社が無料修理致します。
2. 保証期間内に故障して無料修理をお受けになる場合は、製品と本書をご持参の上、お買い上げの販売店にご依頼ください。
3. ご贈答等で所定事項の記入がない場合、又ご転居の場合には、弊社にご相談下さい。
4. 保証期間内でも、次の場合には、有料修理となります。  
イ) 使用上の誤り及び修理改造による故障及び破損  
ロ) お買い上げ後の輸送移動、落下等による故障及び破損  
ハ) 火災、地震、水害、落雷その他の天災地変、公害、ガス(硫化ガスなど)異常電圧、指定以外の使用状態による故障及び破損  
ニ) 接続している他の機器に起因する故障及び破損  
ホ) 異常磨耗、異常損傷を除き、自然消耗と見なされた消耗部品の故障及び破損  
ヘ) 指定以外の使い方等、特殊な使用による故障及び破損  
ト) 本書のご提示がない場合  
チ) 本書にお買い上げ年月日、お客様名、取扱店(印)の記入がない場合、又は字句を書換えられた場合
5. この保証書は日本国内においてのみ有効です。  
This warranty is valid only in Japan.
6. 本書は再発行致しませんので、紛失しないよう大切に保管して下さい。

・この保証書は、本書に明示した期間、条件の元において無料修理をお約束するものです。従って、この保証書によってお客様の法律上の権利を制限するものではありません。  
・保証期間経過後の修理、補修用性能部品の保有期間については、弊社にご相談下さい。

MODEL CS-1000

保証期間 お買い上げ日より一年間

お買い上げ日

お客様 氏名  
ご住所

お名前 様

電話

お買い上げ販売店