

## Phasemation HD-7A192/HD-7D192 用 Windows ドライバーインストールマニュアル

## \* 前準備

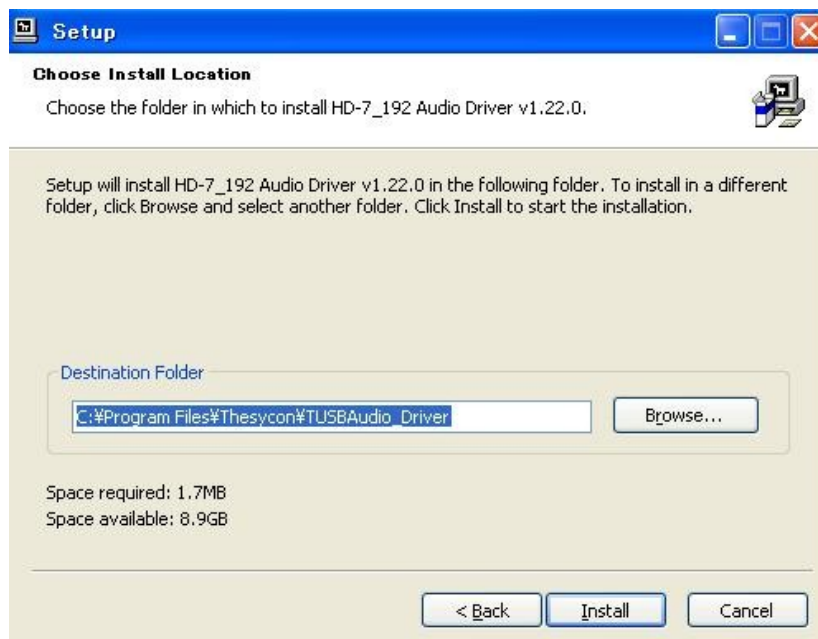
1. HD-7A192 の電源を入れる。この時 192 のインジケーターが3回点滅 (192 モード) を確認してください。
2. 96 が点滅した場合は電源を切って、右の大ダイヤルを押したまま、電源を入れると 192 モードに切り替わります。
3. USB ランプが赤になっていることを確認。別の LED が点灯している場合は、左側の INPUT ツマミを回して USB の赤が点灯するようにしてください。この段階ではまだ PC へは接続しないでください。

## \* インストール開始

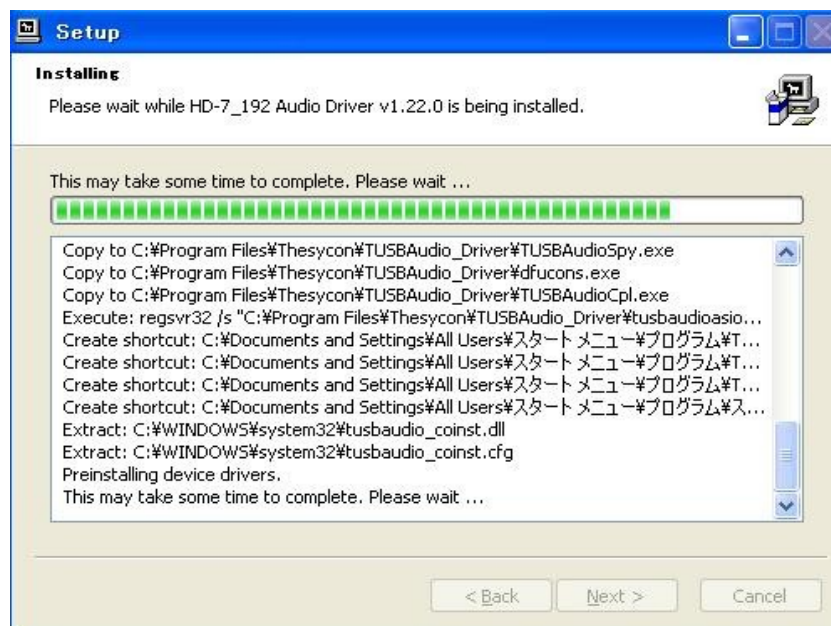
1. ダウンロードした zip ファイルを PC 上にコピーして解凍します。
2. HD7192Win\_Driver1.22 のフォルダを開いて Setup をダブルクリックして実行 してください。下記の画面が現れます。



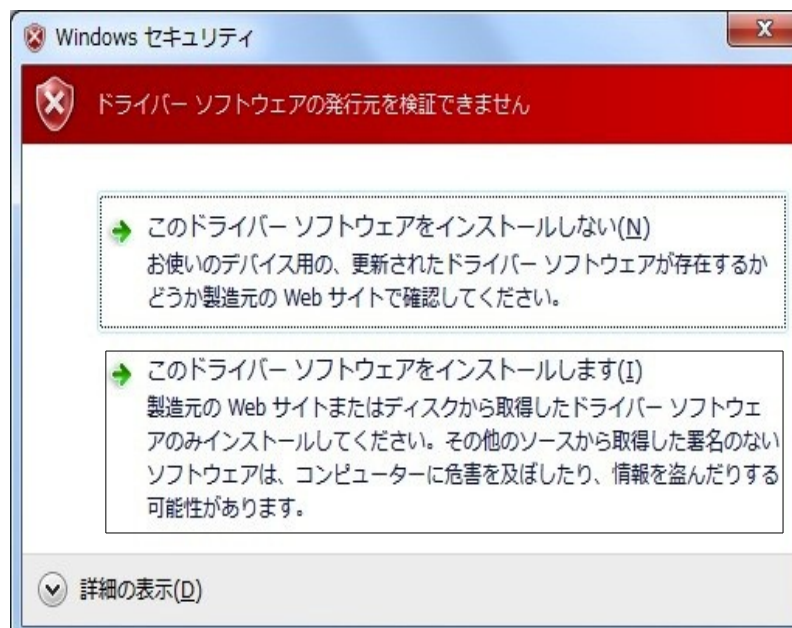
3. Next を押すとインストール先のフォルダ選択画面が出てきます。特に指定しない場合は青の Install を押してください。



4. インストール中の画面になります。



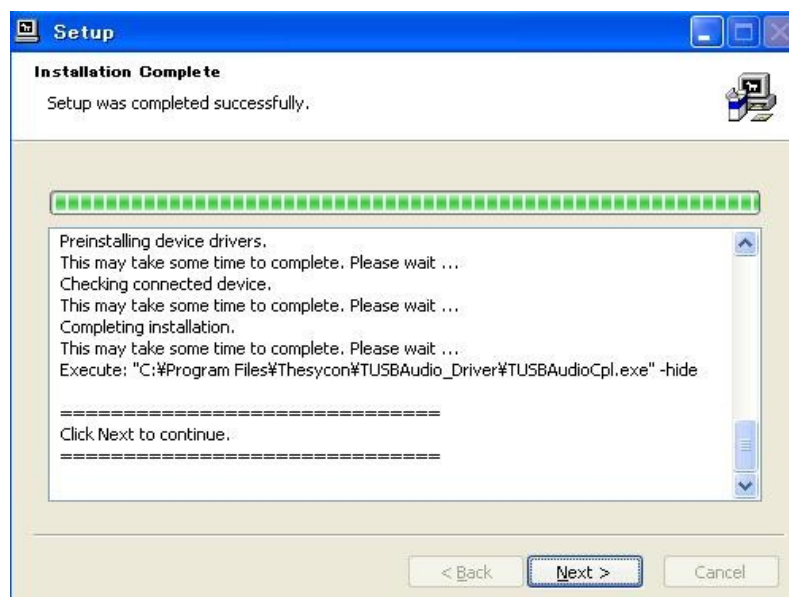
5. 途中 Windows セキュリティが「ドライバーソフトウェアの発行元を検証できません」と出ますが、下の「このドライバーソフトウェアをインストールします」を選択して続行してください。先へ進むと再度同じ画面が出ますが、同じ手順で続行してください。



5. 「Please connect the device you want to install and turn it on」が表示されたら **ここで**電源を入れた HD-7A192 を USB ケーブルで接続してください。Windows 画面の右下に「ドライバーソフトをインストールしています」が表示され、しばらくすると「インストールに失敗しました」が出るのを確認して「OK」を押してください。



8. Setup was completed successfully が出ます。「NEXT」をクリック



9. Completing the HD-7\_192 Audio Driver v1.22.0 Setup Wizardが表示されます。「Finish」をクリックして終了



10. コントロールパネルの「ハードウェアとサウンド」にスピーカーのアイコンで Phasemation HD7\_192が表示されます。右クリックで選択してお使いください。再生プレーヤーソフトで WASAPI や ASIO4ALL をお使いの場合は再生プレーヤーの設定で Phasemation HD7\_192 を選択してお使いください。

\*\* アンインストールはコントロールパネルのプログラムのアンインストールから行えます。  
一覧から「HD-7\_192 Audio Driver v1.22.0」を選択するとドライバーソフトが削除されます。